

Umstieg von **CyTavi** auf **Zotero**

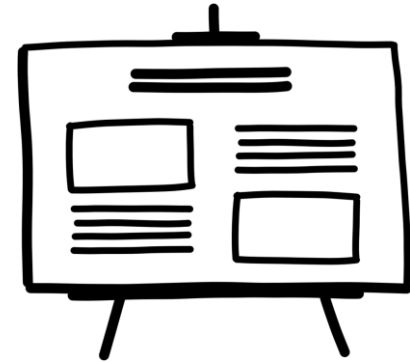
Team Informationskompetenz

E-Mail: infokompetenz@bibliothek.kit.edu



Inhalte

- Aktuelle Situation: Citavi-Kündigung
- Vorbereitung der Migration von Citavi-Projekten nach Zotero
- Zotero:
 - Grundlagen
 - Literatur aufnehmen
 - Literatur strukturieren und pflegen
 - Wissensorganisation
 - Literaturnachweise einfügen: Word Add-in
 - Literaturnachweise einfügen: Zitationsstile
 - Arbeit im Team
- Weiterführende Informationen



Aktuelle Situation **Citavi**-Kündigung

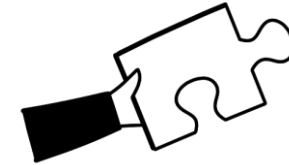
- Citavi wurde bislang über das Landeskonsortium der Hochschulen in Ba-Wü eingekauft
- Citavi wurde 2021 von der Entwicklerfirma an einen neuen Anbieter (Lumivero / QRS International) verkauft
- Kündigung der Webversion *Citavi Web* zum **30.04.2023**
- Kündigung der Desktopversion *Citavi for Windows* zum **31.03.2024**

Migration von Citavi-Projekten nach Zotero

- Vorbereitungen im Citavi-Projekt:
 - [Dubletten bereinigen](#)
 - Schlagwörter, Personen- und Institutionennamen, Zeitschriften und Verlage vereinheitlichen über die [Listen-Funktion](#)
 - Programmbereich *Literatur*: [Literaturliste in Word](#) (mit zusätzlichen Angaben oder gruppiert nach gewünschten Kriterien) oder [aus der Tabellenansicht in Excel](#) speichern
 - Programmbereich *Wissen*: [Kategoriensystem exportieren, Wissensselemente \(nach Schlagworten / Kategorien / Gruppen sortiert\) als Liste o. Skript in Word speichern](#)
 - Programmbereich *Aufgaben*: [Aufgabenliste speichern](#)
 - [Cloud-Projekte als lokale Projekte speichern](#) (nach Abschaltung der Lizenz werden Cloud-Projekte nicht mehr zugänglich sein)!
- Migration: siehe [Anleitung \(KIT-Bibliothek\)](#) o. [Videotutorial \(UB Bamberg\)](#)

zotero Grundlagen

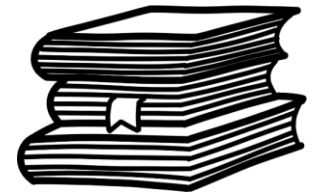
- [Webversion vs. Desktopversion](#)
- Erste Orientierung in der Nutzeroberfläche
- Einstellungen
- [Speicherplatz erweitern](#)
- [Plug-ins](#)
- [Zotero-Connector](#)



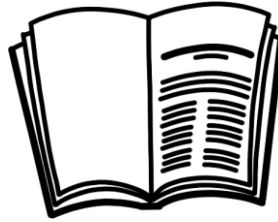
Literatur aufnehmen

■ Allgemeines / Unterschiede

- Titelaufnahme wie bei Citavi manuell und über verschiedene automatische Weisen möglich (z.B. über Identifier, Zotero Connector, Drag & Drop)
→ Datenqualität erfahrungsgemäß bei Import über Identifier wie ISBN o. DOI am besten
- Dokumenttypen sind vergleichbar, aber tw. anders bezeichnet. Es gibt keinen „unklaren Dokumenttypen“.
- Sammelbände und Einzelbeitrag werden unabhängig voneinander verwaltet, können aber verknüpft werden
- Snapshots von Webseiten werden automatisch hinzugefügt. Das kann aber über die „Einstellungen“ geändert werden.



Literatur aufnehmen



■ Beim Import aus Citavi:

- Literaturangaben mitsamt PDFs und Markierungen bleiben erhalten
- Bei aus Citavi importierten Beiträgen im Sammelband bleibt die Literaturangabe vollständig, da die bibliografischen Angaben des Sammelbandes in die Beitrags-Angaben übernommen werden.
→ Nachträgliches Verknüpfen möglich, aber nicht zwingend notwendig
- Beigefügte Dateien (z.B. Volltext-PDFs) bleiben erhalten

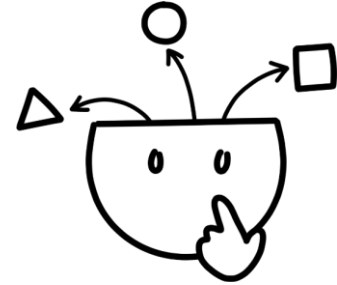
■ To Dos nach Import:

- Dokumenttypen prüfen (v.a. bei eher ungewöhnlichen Dokumenttypen wie Archivmaterial) und ggf. ändern
- ggf. Sammelbände (neu) anlegen und mit Einzelbeiträgen verknüpfen

Literatur strukturieren und pflegen

■ Allgemeines / Unterschiede

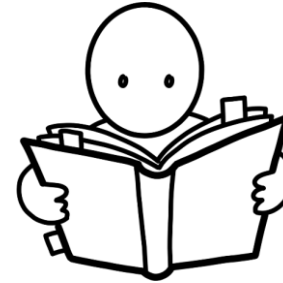
- Kategorien in Citavi sind Untersammlungen in Zotero
- Schlagwörter in Citavi sind Tags in Zotero
- Gruppen in Citavi werden ebenfalls zu Tags in Zotero
- Persönliche Bewertungen in Citavi werden als Notiz mit dem Tag *#Evaluation* übernommen (nur Freitextfeld, ohne Sterne)
- Aufgaben in Citavi werden als Notiz mit dem Tag *#ToDo* übernommen, aber ohne Verbindung zur Quelle
- Das Feld Inhaltsverzeichnis in Citavi wird als Notiz mit dem Tag *#TableOfContents* übernommen
- Zotero bietet keine Listen- oder Tabellenansicht wie Citavi
- Suchen: Zotero bietet eine einfache und erweiterte Suche



Literatur strukturieren und pflegen

■ PDF-Dateimanagement in Zotero

- PDF öffnen mit Doppelklick
- PDF zu Eintrag hinzufügen durch:
 - Import mit Connector
 - Drag & Drop der Datei (Metadaten werden ausgelesen)
 - Verfügbares PDF finden (= *Volltexte finden* in Citavi)
 - Rechtsklick auf Titel > Anhang hinzufügen (Link zu URI, gespeicherte Kopie der Datei, Link auf Datei)
- Umbenennung PDF: Rechtsklick > Datei nach Metadaten des übergeordneten Eintrags umbenennen



Literatur strukturieren und pflegen

■ To Dos nach Import:

- ggf. Tags aufräumen und farblich markieren (farbliche Markierungen sind in der Liste auf den ersten Blick sichtbar - Vorschlag: diese als Ordnungskriterium nutzen wie z.B. Gruppen)
- Umgang mit Gruppen: als Tags behalten o. ggf. in Untersammlung umwandeln o. eine gespeicherte Suche einrichten
- Aufgaben löschen oder mit Titel verknüpfen: per Drag & Drop auf die Literaturangabe ziehen
- Tipp: Listenansicht sortieren nach Autor, dann landen alle Nonsens-Einträge ganz unten und können ggf. schnell gelöscht werden



Wissensorganisation



■ Allgemeines / Unterschiede:

- Hier größte Unterschiede zu Citavi: Wissenselemente können nicht 1:1 zu Zotero übertragen werden
- In Zotero gibt es *Anmerkungen* und *Notizen*:
 - Notiz
 - Textbaustein, der in Word eingefügt werden kann
 - auch ohne Verknüpfung zu einer Textstelle möglich („eigenständige Notiz“)
 - Verknüpfte Notizen findet man beim jeweiligen Titel unterhalb zum Ausklappen, autarke Notizen sind unten in der Liste bzw. alphabetisch einsortiert
 - Eintragsnotiz = Notiz, die mit einem bestimmten Titel verknüpft ist; in rechter Sidebar im PDF-Modus oberhalb immer der Titel der Publikation, darunter die Notiz
 - Anmerkung
 - zur Arbeit am Text gedacht
 - verknüpft mit einer Textstelle
 - verschiedene Farbzuzuweisungen
 - Kommentar hinzufügen (= Kernaussage von Citavi übernommen)
 - Tags vergeben (= Schlagwörter aus Citavi übernommen). Schlagwörter aus Citavi werden nur in Anmerkungen übernommen, nicht in Notizen

Wissensorganisation



- Beim Import aus Citavi:
 - Wissensselemente aus Citavi werden in Zotero als Anmerkungen und Notizen übernommen
 - Kategorien zu Zitaten und Kommentaren werden nicht übernommen.
 - Wissensselemente des Typs *Gedanke* werden nicht übernommen.
- To Dos nach Import:
 - Aus Anmerkung(en) Notiz erstellen: eine Anmerkung in eine ausgewählte Notiz oder mehrere Anmerkungen in eine Notiz über + (rechte Spalte „Eintragsnotizen“)
 - Notizen haben nach Import keine Quellenangabe, sind aber mit Titeln verknüpft > Zitate nachträglich mit Quellenangabe verknüpfen (theoretisch auch in Word möglich)
 - Bildzitate werden ohne Bild aus Citavi übernommen > Bildzitate nacharbeiten
 - *Gedanke*-Wissenselemente ggf. als Standalone-Notiz zu Zotero übertragen

Literaturnachweise einfügen: Word Add-in

■ Allgemeines / Unterschiede

■ Installation:

- Wird bei Standalone-Version von Zotero automatisch mitinstalliert
- Plug-ins auch für andere Textverarbeitungsprogrammen wie z.B. LibreOffice verfügbar
- nachträgliche Installation unter Bearbeiten > Einstellungen > Zitieren > Textverarbeitungsprogramme

- Unterschied beim Einfügen von Nachweisen: Literaturverzeichnis wird nicht automatisch erzeugt, sondern mit zusätzlichem Klick an der gewünschten Stelle eingefügt. Danach aktualisiert es sich automatisch. Über "Add/Edit Bibliography" kann man nachträglich Änderungen vornehmen, z.B. Quellen entfernen, die nur im Text genannt werden sollen

■ Mögliche Arten von Nachweisen:

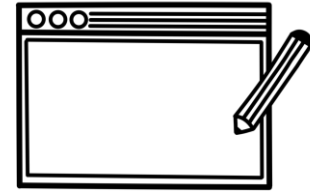
- Add Citation = nur Nachweis
 - Add Note = Notiz + ggf. Nachweis
 - Add Bibliography = Literaturverzeichnis ohne Überschrift
- Bei erster Zitation wird Zitierstil für das Dokument erfragt, kann aber jederzeit über „Document Preferences“ wieder geändert werden



Literaturnachweise einfügen: Word Add-in

■ Allgemeines / Unterschiede

- Schnellzitation (roter Rahmen) vs. Klassische Ansicht (entspricht eher Citavi-Gewohnheiten):
 - Dauerhaft klassische Ansicht voreinstellen unter Bearbeiten > Einstellungen > Zitation > Textverarbeitungsprogramme.
 - Bei Schnellzitation werden oben bereits zitierte Titel angezeigt, weitere Literaturangaben nach Sammlungen/Gruppen sortiert
- Weniger Nachbearbeitungsoptionen für Nachweise als in Citavi: Präfix, Suffix, Seiten, Autor weglassen, Mehrfachnachweise, Editor
- Refresh, Unlink Citations, Document Preferences (Zitierstil ändern)
- Änderung an Nachweis immer in Zotero
- Kein Einfügen von Kategorien und Zwischentiteln möglich



Wichtig: Es gibt leider noch keine Möglichkeit, bereits mit Citavi eingefügte Literaturnachweise im Schreibdokument automatisiert in Zotero-Nachweise umzuwandeln!

Literaturnachweise einfügen: Zitationsstile

■ Allgemeines / Unterschiede



- Gängigsten Stile aus Citavi sind auch in Zotero zu finden
- Beliebte Zitierstile sind in Zotero unter unter Bearbeiten > Einstellungen > Zitation zu finden
- Zusätzlich gibt es Stile, die importiert werden können und danach auch in Word zur Verfügung stehen (unter Bearbeiten > Einstellungen > Zitation > Zusätzliche Stile erhalten...)
- + kann eine Stil-Datei im csl-Format hinzufügen (s. Einstellungen)
- Außerdem gibt es die Möglichkeit vorhandene Zitierstile zu bearbeiten oder neue zu erstellen mit Hilfe des Zitierstil-Editors (Bearbeiten > Einstellungen > Zitation > Zitierstil-Editor)

Hilfreiche Links:

<https://editor.citationstyles.org/visualEditor/>

<https://www.zotero.org/styles> (Suche nach Format oder Fach oder dem Namen des Zitierstils möglich)

<http://editor.citationstyles.org/searchByExample/> (Suche anhand eines Beispiels)

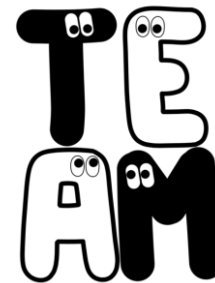
Literaturnachweise einfügen: Zitationsstile

- Beim Import aus Citavi:
 - Eigene Stile aus Citavi können leider nicht einfach in Zotero eingespeist werden
- To Dos nach Import
 - Prüfen, ob bisher oft genutzte Zitationsstile in Zotero verfügbar sind und ggf. verfügbare Alternativen suchen
 - Team- oder institutsspezifische Stile können entweder über das [Zotero-Forum](#) in Auftrag gegeben werden (Style Request, teilweise kostenpflichtig) oder selbst programmiert werden (Zitierstil-Editor)



Arbeiten im Team

- Für die Zusammenarbeit in Gruppen müssen alle Mitglieder einen User Account haben und die Synchronisierung aktivieren
 - Gruppenadministrator legt eine Gruppe in seinem Account an und lädt Personen per E-Mail dazu ein: <https://www.zotero.org/support/groups>
 - Die Gruppe sieht jedes Mitglied zusätzlich zu seiner Bibliothek in Zotero, hier können wieder mehrere Sammlungen angelegt werden
 - Gruppen müssen den Zotero Storage für ihre Dateien verwenden, der Speicherplatz geht von den 300 MB des Gruppenadmins ab
 - Die Erweiterung des Speicherplatzes mittels WebDAV ist in Gruppenbibliotheken nicht möglich. Hierfür muss bei Bedarf sogenannter [institutioneller Zotero-Speicher](#) individuell zugekauft werden.



Arbeiten im Team



■ Beim Import aus Citavi

- Was sollte man bei der Migration bestehender Gruppen-Projekte von Citavi beachten?
 - Rollenverteilungen werden nicht übernommen
 - Festlegen, wer das Projekt migriert, da man dann auf Zotero der Gruppenadmin sein wird und die Sammlung auf den persönlichen Speicher zugreift
 - Entscheiden, ob man noch institutionellen Speicher zukaufen will/muss

■ To Dos nach Import

- Gruppenmitglieder hinzufügen und Rechte vergeben
- Bei Bedarf ggf. Entscheidung über den Zukauf von [Zotero Storage](#)

Weitere Informationen



- **Skript zur „Einführung in Zotero“ der KIT-Bibliothek**
Für KIT-Mitglieder: <https://ilias.studium.kit.edu> > Magazin > Interfakultative Einrichtungen > KIT-Bibliothek (unter „Materialien – Literaturverwaltung“)
- **Videotutorial [„Zotero 6: Zitieren mit einem Klick“ der Hochschule Neu Ulm](#)**
- **Zotero-Support: [Anleitungen](#) und [Forum](#)**

- [Informationen zum Ende Citavi-Lizenz und Migrationsanleitungen der KIT-Bibliothek](#)
- [Mailingliste der KIT-Bibliothek zu Literaturverwaltungsprogrammen](#)
- Übersicht weiterer Literaturverwaltungsprogramme: [Softwarevergleich Literaturverwaltung](#) der Bibliothek der TU München.

Vielen Dank für Ihre Aufmerksamkeit.

